



こう ほう とう きょう と ばん 広報東京都こども版

毎月
げつまつ
月末に
こうしん
更新

東京都公式ウェブサイト「広報東京都こども版」は、

記事やクイズを通して、こどもたちのもっと見たい!もっと知りたい!
という気持ちを引き出し、考える力を育みます。



2023年7月号

はくぶつかん がくげいん 博物館の「学芸員」

はくぶつかん びじゆつかん 水族館などで働く「学芸員」は、資料収集、保存、展示などが主な役割。どんな仕事をしている?学芸員はどうやったらなれる?など、江戸東京たてもの園の学芸員に聞いてきました。



記事はこちら



2023年8月号

東京さくらトラムの「運転手」

「東京さくらトラム」の名前で親しまれる東京の路面電車・都電荒川線は、自動車が走る道路にも線路があります。都電運転手が、地下鉄とは違う運転の苦労や安全運行のために心がけていることは?



記事はこちら



2023年10月号

正しい計量を守る「計量検定所」

体温や気温、体や物の重さを「はかる」ことは、私たちの生活に欠かせません。体温計や体重計などの「計量器」が正しいかどうかをチェックする計量検定所の仕事現場をのぞいてみましょう。



記事はこちら



2023年12月号

上野動物園の「飼育係」

動物園で、毎日動物たちの健康を支える「飼育係」。食事の用意やトレーニングなど、動物の種類や習性に合わせて働く上野動物園の飼育係の1日に密着。仕事のコツは「動物と仲良くなりすぎない」!?



記事はこちら



2024年5月号

まち 街を守るごみ処理の仕事

食事の食べ残しや商品のパッケージなど、私たちは毎日の生活のなかでたくさん「ごみ」を出しています。ごみ収集場から清掃車によって回収されたごみは、一体どこへ行くのでしょうか。



記事はこちら



東京都を 支える仕事

こども版人気の仕事紹介シリーズ!
どの仕事に興味があるかな?

2025年5月号

きれいな水が使える社会を支える 「水道緊急隊」

私たちの生活に欠かせない「水」。日々の水もれトラブルから災害時の応急給水まで、24時間365日、常にきれいな水が使えるよう支えてくれている「水道緊急隊」の仕事取材してきました。



記事はこちら



2025年7月号

とみん 都民の安全・安心を守る 「東京消防庁」

火事の発生やけが・病気など、私たちの生活や命を守ってくれる東京消防庁。どんな火災や事故にも対応するための特別な乗り物や消防車のサイレンの音のヒミツ、熱中症から身を守る方法をご紹介します!



記事はこちら



2026年1月号

農業などを研究する 「東京都農林総合研究センター」

東京都では地域の特ちょうを活かして、たくさんの野菜や果物、花などがつくりられています。より美しく、よりおいしく、より育てやすく。東京都だからこそできる研究や品種開発のおもしろさとは?



記事はこちら





こう ほう とう きょう と

広報東京都子ども版

ばん

おさらいすごろく



東京都のスポットをめぐるながら広報東京都子ども版をふり返ろう！
もっとくわしく知りたいときは、記事をチェック！



遊び方

● 必要なもの

自分のコマ(消しゴム、えんぴつキャップなど)

● ルール

じゃんけんに勝ったら進めるよ



パーで勝ったら：5マス



グーで勝ったら：3マス



チョキで勝ったら：2マス

3人以上で遊ぶときは、1人が勝ち残るまでじゃんけんをしよう

スタート!

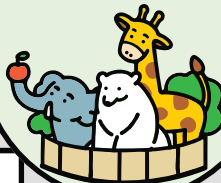


東京さくらトラムに乗って3マス進む

2023年8月号

2023年12月号

上野動物園



いっしょに遊んでいる人のいいところを3つ言おう

2025年5月号

おごうち 小河内ダム



もう一回じゃんけん！負けた人が2マス進む

クイズ

世界陸上は何年ごと？

- ① 1年 ② 2年 ③ 3年



都立公園でひと休み 1マスもどる

2024年2月号

2024年5月号

ゆめしまねたい 夢の島熱帯植物館



都営バスに乗って 3マス進む

2024年10月号

好きな給食を発表しあおう



2025年6月号

とちよう 都庁



とちよう都庁ラーメンを食べて元気いっぱい！ 2マス進む



2025年4月号

せいかい 正解したら

1マス進む
答えは下をチェック

2025年3月号

たま動物公園 昆虫園



東京都交響楽団の演奏を楽しむ 1マスもどる

2025年10月号

とうきようぶんか かいかん 東京文化会館



インターネットを使う時に気をつけることを1つ言ってみよう

2025年12月号

ぼうはんの合言葉 「いかのおすし」の意味を言えたら 1マス進む

2026年1月号

ゴール!

楽しくおさらいできたかな？
ほかの記事もぜひ読んでみてね!

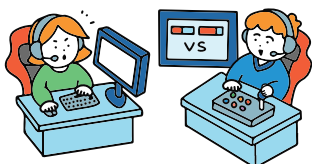
広報東京都子ども版

クイズの答え：②

2026年 3月号

だれもが楽しめる！ 「eスポーツ」の今も大発見

記事は
こちら



たいせんがた 対戦型のコンピューターゲームやビデオゲームを「スポーツ競技」と考え、世界中のプレイヤーと競い合うことができる「eスポーツ」が大注目されています。最新のeスポーツ情報と、東京都の取り組みについて学ぼう！



記事を読んだらクイズで楽しく復習しよう!

人気コンテンツ TOKYOクイズ

東京都の人口は何人でしょう？

- ① 約140万人 ② 約1400万人 ③ 約1億4000万人

正解は広報東京都子ども版「数字で見る東京都」をチェック!